



WTB 6-10 kVA

Solução ideal para uma protecção máxima de equipamentos críticos em sistemas de pequena e média dimensão. Design bastante compacto, robusta e com elevada fiabilidade e eficiência.



GAMA DE POTÊNCIA
6-10 kVA



ENTRADA E SAÍDA MONOFÁSICA
(1:1)



INDÚSTRIA



COMUNICAÇÕES



TRANSPORTES



CENTROS DE DADOS



SEGURANÇA



EQUIPAMENTOS MÉDICOS

WTB

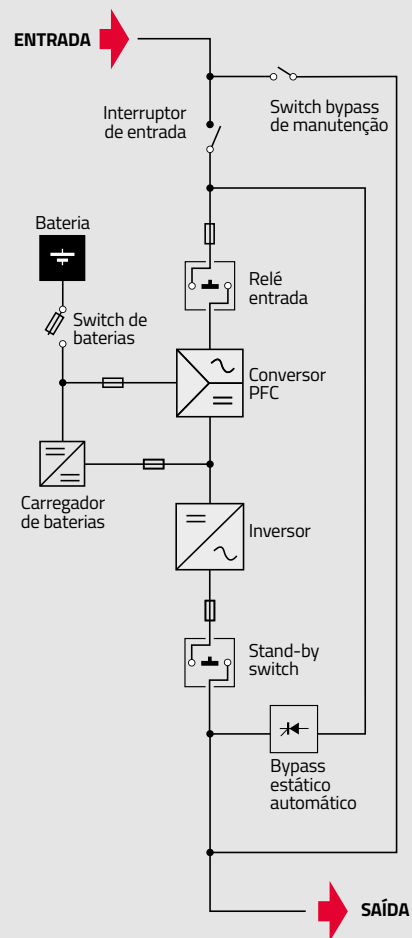
6-10 kVA



✓ PRINCIPAIS CARACTERÍSTICAS

- Online de Dupla Conversão com onda de saída pura sinusoidal.
- Controlo inteiramente digital controlado por micro processador DSP.
- Tecnologia "Cold Start".
- Sistema avançado de gestão das baterias (ABM) com gestão inteligente, controlo automático equalizado e flutuante, melhorando a fiabilidade do carregador e prolongando a vida útil das baterias.
- Tempo de transferência de carga ajustável e compatível ao funcionamento com grupo gerador.
- Display LCD intuitivo e de fácil utilização.
- Portas de comunicação multiplataforma avançadas para gestão e monitorização da UPS.
- Emergency Power Off (EPO).
- Ventiladores de arrefecimento auto-reguláveis em função da carga e temperatura.
- Bypass manual de manutenção integrado.

ESQUEMA DE FUNCIONAMENTO

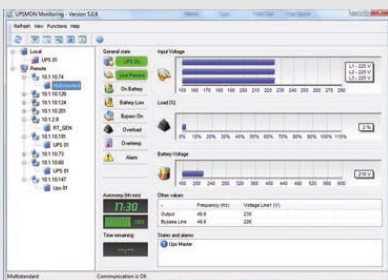


COMUNICAÇÃO / GESTÃO



Painel frontal UPS

Exibe informações vitais de funcionamento da UPS e permite o comando das principais operações.



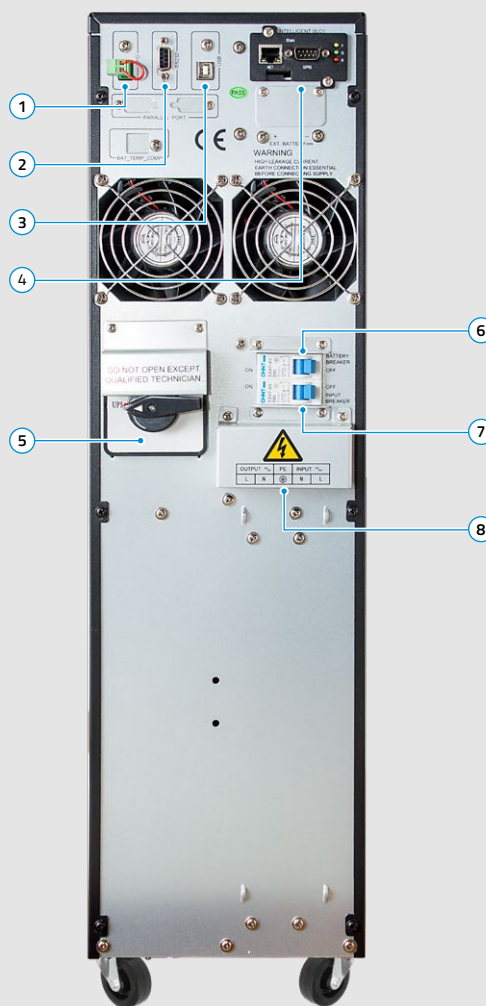
Software de comunicação e gestão "user-friendly"

Apresenta informação em tempo real dos principais parâmetros eléctricos e de funcionamento do equipamento. Visualização e envio de logs e eventos, registos do histórico de ocorrências. Permite efectuar o encerramento automático dos equipamentos protegidos. Gestão remota das principais funções.



Quando configurado o software efectua o encerramento automático dos PCs e servidores protegidos pelo equipamento.

PAINEL TRASEIRO



1. EPO (Emergency Power OFF)
2. Porta série RS232
3. Porta USB
4. Placa de comunicação (opcional)
5. Bypass manual
6. Interruptor de baterias
7. Interruptor de entrada
8. Entrada e saída de cabos

ESPECIFICAÇÕES

Modelo	WTB 6k	WTB 10k
Potência	6kVA/5,4kW	10kVA/9kW
Entrada		
Tensão Nominal	230Vac ± 10%	
Frequência Nominal	50/60Hz	
Gama de Frequência	40 ~ 70Hz	
Fator de Potência	≥0.99	
Distorção Harmónica (THDI)	<5%	
Gama de Tensão em Bypass	-40% ~ +15% (configurável)	
Ligação de entrada	Terminais	
Saída		
Tensão nominal	220V/230V/240V (configurável)	
Regulação de Tensão	±1%	
Frequência (faixa sincronizada)	45~55Hz/55~65Hz	
Frequência (modo baterias)	50Hz/60Hz ±0.1Hz	
Forma de onda	Sinusoidal pura	
Fator de Crista	3:1	
Distorção Harmónica Total (THDV)	≤2% carga linear / ≤5% carga não linear	
Capacidade do inversor em sobrecarga	102% ~ 125%: Transfere para bypass em 10min; 125% ~ 150%: Transfere para bypass em 1min; > 150%: Transfere para bypass em 0.5s	
Capacidade em sobrecarga em Bypass	102% ~ 125%: Desliga em 20min; 125% ~ 150%: Desliga em 2min; >150%: Desliga em 1s	
Eficiência	>93% em modo normal; 98% em modo ECO	
Ligação de saída	Terminais	
Baterias		
Tipo	12V/7Ah ou 12V/9Ah, VRLA sem manutenção	
Autonomia típica	10 min	
Tempo de recarga	4h	
Expansão de autonomia	Permitido através do incremento de armários de baterias externos	
Sistema e Comunicações		
Display	LCD + LED	
Alarmes	Falha alimentação, modo de baterias, baixa tensão das baterias, falha ventiladores, sobrecarga, etc	
Número máximo unidades em paralelo	6	
Interfaces	EPO/RS232/USB/RS485 Modbus (opcional)/contactos secos (opcional)/SNMP(opcional)	
Condições Físicas e Ambientais		
Dimensões (LxPxA) (mm)	191 x 462 x 710	
Peso UPS (kg)	58.7	67.2
Temperatura de funcionamento	0~40°C	
Humidade relativa	20 - 90% (sem condensação)	
Nível de ruído	≤55dB (1m)	
Dissipação térmica	2048 BTU/H	3413 BTU/H
Nível de protecção	IP20	
Normas	EN 62040-1, EN 62040-2, EN 61000-3-2, EN 61000-3-3, IEC 61000-4-2, IEC 61000-4-3, IEC 61000-4-4, IEC 61000-4-5, IEC 61000-4-6, IEC 61000-4-8, IEC 61000-4-11, IEC 61000-2-2, IEC 62040-2, IEC 62040-1, IEC EN 62040-3 (VFI-SS-111)	