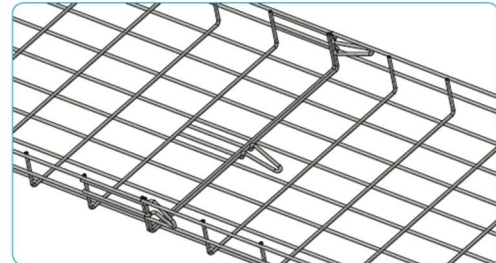


**EMISSOR: COMPROSE LDA**

**Calha EASYCONNECT – EC60**

Sem necessidade de usar acessórios de união.

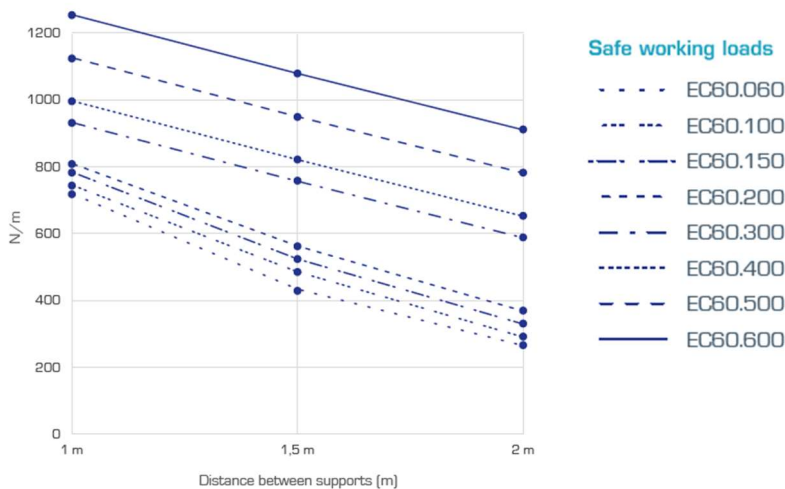


Ref. Code			Schema	Height (mm)	Width (mm)	SWL (N/m)	Cross Section Su = (cm <sup>2</sup> )
EZ	HDG	IN 304 / IN 316L					
EC60.060EZ	EC60.060HDG	EC60.060IN		55	66	429	25,75
EC60.100EZ	EC60.100HDG	EC60.100IN		60	102	481	48,47
EC60.150EZ	EC60.150HDG	EC60.150IN		60	152	520	76,52
EC60.200EZ	EC60.200HDG	EC60.200IN		60	202	559	104,57
EC60.300EZ	EC60.300HDG	EC60.300IN		60	302	754	158,63
EC60.400EZ	EC60.400HDG	EC60.400IN		60	402	819	211,86
EC60.500EZ	EC60.500HDG	EC60.500IN		60	502	949	266,73
EC60.600EZ	EC60.600HDG	EC60.600IN		60	602	1079	321,93

- Length / Longitud / Longueur: 3 m.

Características:

- Calha de encaixe rápido;
- Condutividade Eléctrica garantida segundo a norma IEC EN 61537-2006;
- Acabamento Sendzimir SG, galvanização a quente por imersão HDG ou em inox 304L ou 316L;
- Maior carga de trabalho.



*Handwritten signature*