



Certificado de Conformidad

CERTIFICATE OF CONFORMITY

La empresa SOFAMEL S.L certifica que el producto descrito a continuación
The company SOFAMEL S.L certifies that the product described below

PRODUCTO
PRODUCT

CONEXIÓN DE COBRE Mod. TPE
COPPER CONNECTORS Mod. TPE

Características del producto
Product characteristics

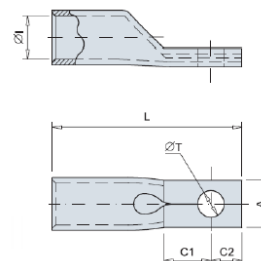


Los terminales TPE están fabricados en cobre electrolítico con un acabado superficial estañado para mejorar el contacto eléctrico. El diseño estrecho de la pala los hace idóneos para espacios reducidos.

Las secciones de este producto pueden ir desde 50 hasta 240 mm² y el taladro de pala puede tener medidas de 6, 8, 10 y 12 mm.

TPE cable lug manufactured from electrolytic copper with a tinplated finish to improve electrical contact. The narrow design of the blade makes them suitable for small spaces.

The sections of this product can go from 50 to 240 mm² and the blade drill can have measures of 6, 8, 10 and 12mm.



Cumple con los requerimientos establecidos por la Norma
Is in accordance with requirements established by the Standard
Norma de referencia / Reference Standard

Cumple con la norma UNE-EN 61238-1: Conectores mecánicos y de compresión para cables de energía de tensiones asignadas hasta 36 kV (Um=42 kV). Parte 1: Métodos de ensayo y requisitos

They comply with the standard UNE-EN 61238-1: Compression and mechanical connectors for power cables for rated voltages up to 36 kV (Um = 42 kV) -- Part 1: Test methods and requirements

Cumplen con la Directiva 2002/95/EC de la Unión Europea, restricción de ciertas sustancias Peligrosas (RoHS)

They comply with European Directive 2002/95/EC about hazardous substances restriction (ROHS)

Octubre de 2018
October 2018

Firma / Signature:

Joan Margets Gumà
Director General / General Manager

Firma / Signature:

Sandra Pérez García
Resp. Calidad / quality Manager

El Sistema de Gestión de Calidad implantado en SOFAMEL cumple con la norma INTERNACIONAL ISO 9001:2015 y certificado por el organismo AENOR, acreditado por la entidad ENAC.

The Quality Management System established in SOFAMEL is based on the International Standard Norm ISO 9001:2015, and it has been certificated by the body AENOR, ENAC accredited body.