



Certificado de Conformidad

CERTIFICATE OF CONFORMITY

La empresa SOFAMEL S.L certifica que el producto descrito a continuación
The company SOFAMEL S.L certifies that the product described below

PRODUCTO PRODUCT

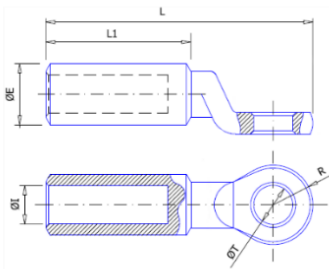
CONEXIONES BIMETÁLICAS Mod. TDC/S BIMETALLIC CONNECTORS Mod. TDC/S

Características del producto Product characteristics



Los terminales bimetálicos TDC/S están fabricados en barra de aluminio de alta conductividad de pureza igual o superior al 99,5 % con un acabado superficial estañado de 15 μ de espesor para mejorar el contacto eléctrico y evitar la oxidación. Lleva incorporada grasa neutra dentro de la caña para evitar la oxidación del aluminio.

TDC/S bimetallic cable lug manufactured from high conductivity aluminum, boasting a purity of 99.5 % or higher. They feature a tinned surface finish, 15 μ thick, enhancing electrical contact while preventing oxidation. To further safeguard against oxidation, neutral grease is integrated into the tube. Specifically engineered for subterranean cable connections, these lugs ensure reliable performance in underground applications.



Código	Ref.	Sección (mm ²)	Dimensiones (mm)					
			ØE	ØI	ØT	R	L1	L
111085	TDC/S-16/10 ¹	16	16,0	5,5	10,7	13,0	47,1	75,0
111090	TDC/S-16/12	16			12,9			
111099	TDC/S-25/10 ¹	25		6,5	10,7			
111100	TDC/S-25/12	25		8,0	12,9			
111110	TDC/S-35/12 ¹	35						
111118	TDC/S-50/8*	50	20,0	9,0	9,0	13,0	48,0	75,0
111119	TDC/S-50/10*	50			10,7			
111120	TDC/S-50/12 ¹	50		11,0	12,9			
111130	TDC/S-70/12 ¹	70			10,7			
111139	TDC/S-95/10*	95		12,5	10,7			
111140	TDC/S-95/12 ¹	95			12,9			
111150	TDC/S-120/12 ¹	120	25,0	13,7	12,9	15,0	65,0	98,0
111159	TDC/S-150/10*	150		15,5	10,7			
111160	TDC/S-150/12 ¹	150						
111170	TDC/S-185/12 ¹	185	32,0	17,0	12,9	18,0	65,0	104,0
111179	TDC/S-240/10*	240		19,5	10,7			
111180	TDC/S-240/12 ¹	240			12,9			
111184	TDC/S-300/10	300	40,0	23,3	10,7	20,0	100,0	145,0
111185	TDC/S-300/12	300			12,9			
111186	TDC/S-300/16 ¹	300			16,7			
111189	TDC/S-400/10	400		26,0	10,7			
111190	TDC/S-400/12	400			12,9			
111191	TDC/S-400/16 ¹	400			16,7			

Cumple con los requerimientos establecidos por la Norma Is in accordance with requirements established by the Standard Norma de referencia / Reference Standard

Cumple con la norma **UNE 211024-2**: Accesorios de conexión. Elementos de conexión para redes de distribución de baja y media tensión hasta 18/30 (36) kV. Parte 2: Accesorios por compresión.

UNE-EN IEC 61238-1-3: Conectores de compresión y de apriete mecánico para cables de energía. Parte 1-3: métodos de ensayo y requisitos para Conectores de compresión y de apriete mecánico para cables de energía de tensiones asignadas superiores a 1kV hasta 36 kV ensayados en conductores no aislados.

Poseen el certificado de AENOR (terminales con secciones **50, 95, 150 y 240**).



Complies with UNE 211024-2: Connection accessories. Connection elements for low and medium voltage distribution networks up to 18/30 (36) kV. Part 2: Compression fittings.

UNE-EN IEC 61238-1-3: Compression and mechanical tightening connectors for power cables. Part 1-3: Test methods and requirements for compression and mechanical clamping connectors for power cables with rated voltages above 1 kV up to 36 kV tested on non-insulated conductors.

They are AENOR certified (terminals with sections 50, 95, 150 and 240).

Abril de 2024
April 2024

Firma / Signature:



Joan Margets Gumà
Director General / General Manager

El Sistema de Gestión de Calidad implantado en SOFAMEL cumple con la norma INTERNACIONAL ISO 9001:2015 y certificado por el organismo AENOR, acreditado por la entidad ENAC.

The Quality Management System established in SOFAMEL is based on the International Standard Norm ISO 9001:2015, and it has been certificated by the body AENOR, ENAC accredited body.
